

現況平面図

S=1:500



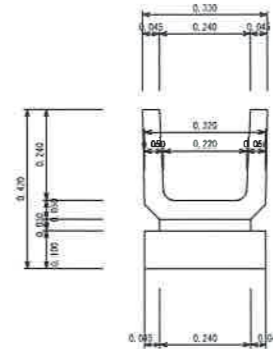
点号	距離	距離	尺 寸
T.1	1000.000	200.000	約
T.2	2001.723	455.427	約
T.3	3014.917	430.634	約
T.4	3923.782	294.982	約
T.5	4945.179	359.616	約
T.6	5990.233	309.830	約
T.7	6967.292	627.211	約
T.8	8036.431	658.651	約
T.9	9106.903	481.989	約

- 河川範囲線 (和歌山県河川課より)
- 地番線
- NO 撮影位置

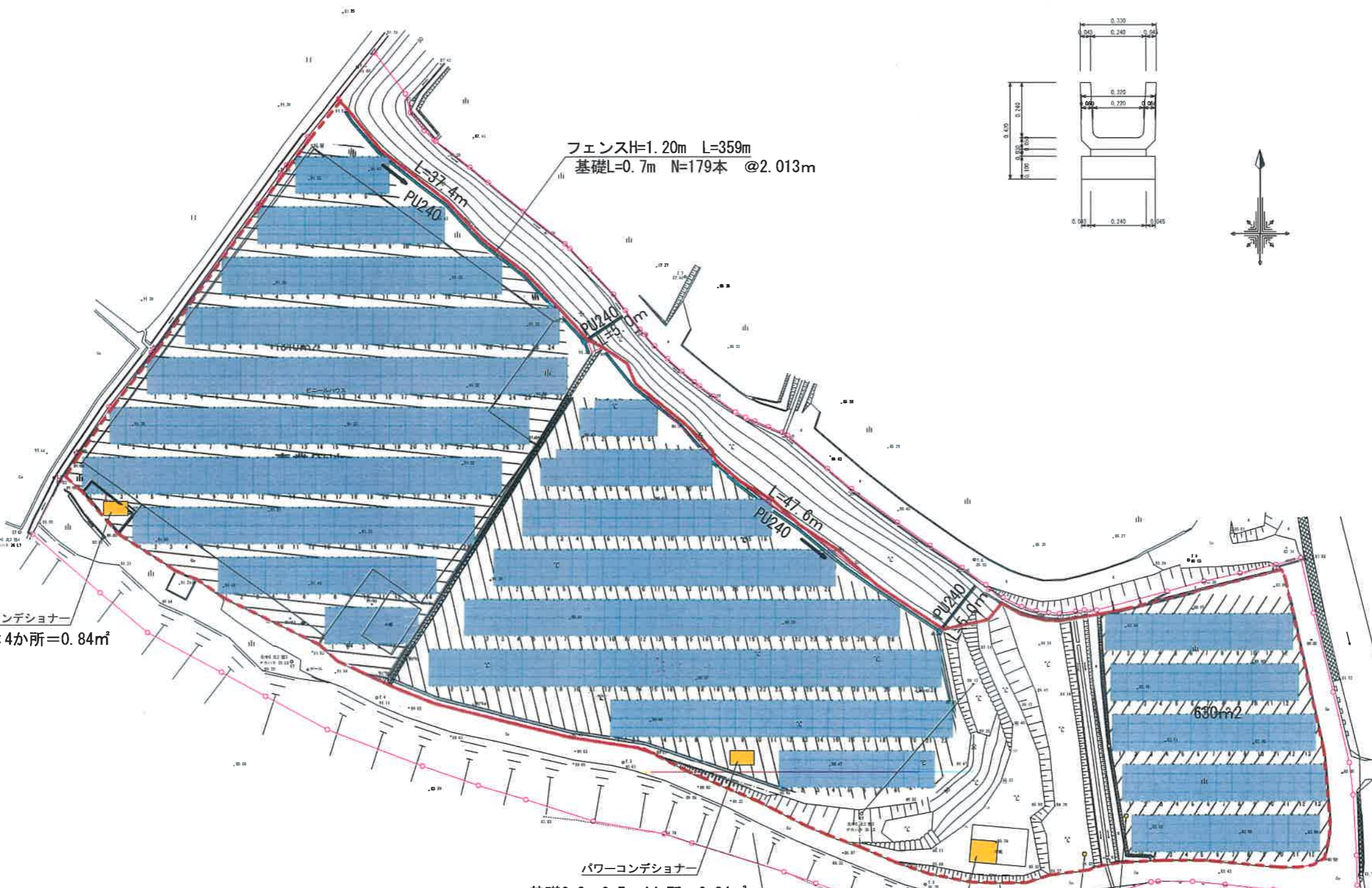
土地利用計画平面図

S=1:500

PU240



フェンスH=1.20m L=359m
基礎L=0.7m N=179本 @2.013m



パワーコンディショナー
基礎0.3×0.7×4か所=0.84㎡

パワーコンディショナー
基礎0.3×0.7×4か所=0.84㎡

キュービクル
基礎2.9×2.45=7.105㎡

電柱φ450

49.200
キュービクル

74.583
パワーコンディショナー

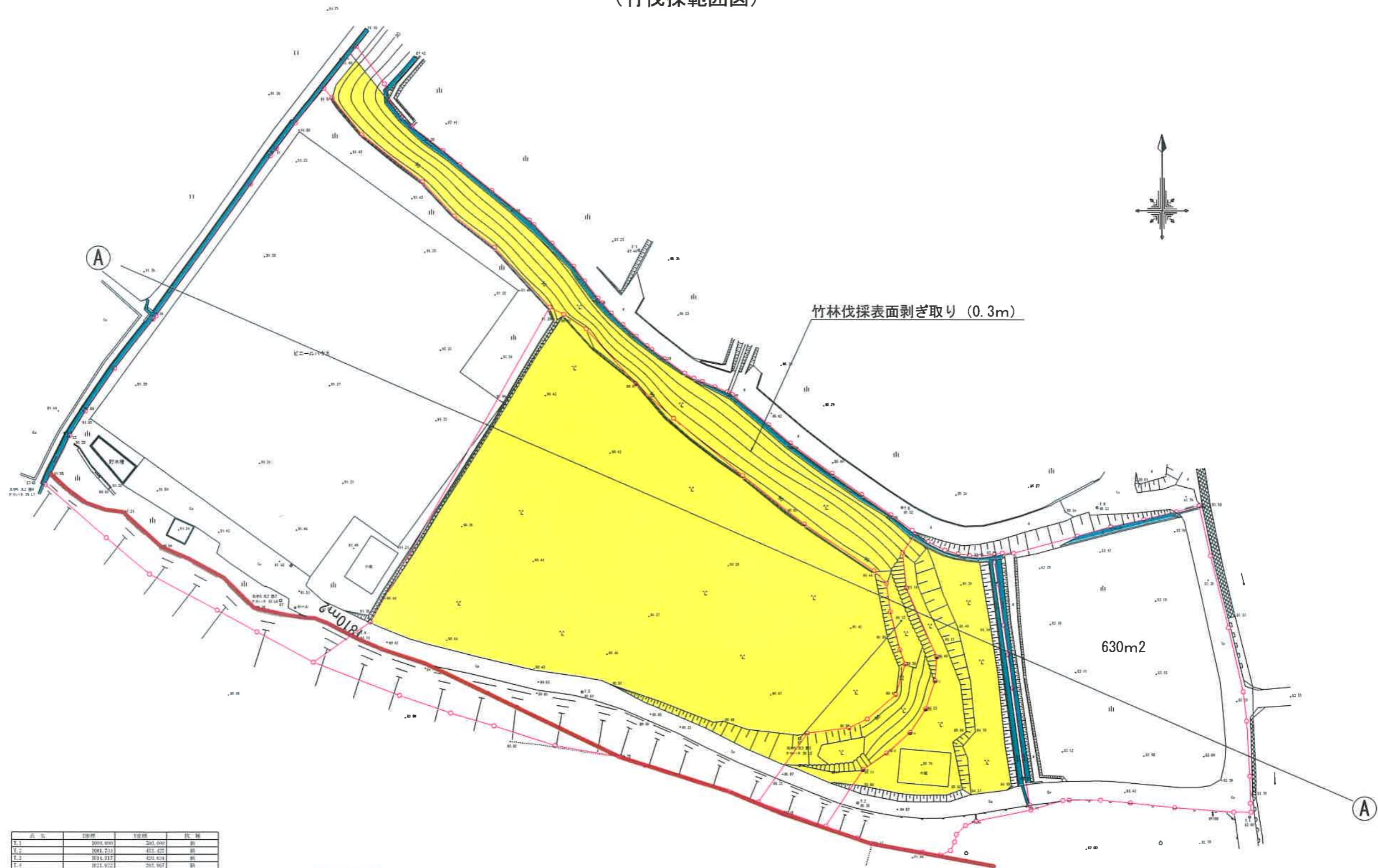
住宅

点番	座標	距離	名称
T.1	200.000	200.000	線
T.2	000.723	45.427	線
T.3	014.917	40.414	線
T.4	021.922	39.947	線
T.5	026.729	39.814	中心
T.6	030.233	39.939	線
T.7	032.842	40.214	中心
T.8	035.871	40.451	中心
T.9	038.000	41.000	線

パワーコンディショナーの騒音の計算
 パワーコンディショナーの騒音 72dB=Lr1 (パワコンから1m離れた騒音)
 住宅地までの距離=74m
 住宅地での騒音=L2=72-20×log10×(74m/1m)=72-37=35dB (静かな住宅地の昼程度)

キュービクルの騒音の計算
 キュービクルの騒音 61dB=Lr1 (パワコンから1m離れた騒音)
 住宅地までの距離=49m
 住宅地での騒音=L2=61-20×log10×(49m/1m)=61-37=24dB (郊外の深夜程度)

平面図 S=1:500
(竹伐採範囲図)



点号	東経	北経	高さ
T.1	300.000	300.000	0.00
T.2	300.100	400.000	0.00
T.3	300.200	400.000	0.00
T.4	300.300	400.000	0.00
T.5	300.400	400.000	0.00
T.6	300.500	400.000	0.00
T.7	300.600	400.000	0.00
T.8	300.700	400.000	0.00
T.9	300.800	400.000	0.00

- 河川範囲線 (和歌山県河川課より)
- 竹伐採範囲

Ⓐ ——— Ⓐ

